

Visita al centro poblado del Corregimiento Llano de Palmas

En compañía del Ing. Wilman, se llevó a cabo una visita técnica al centro poblado de Llano de Palmas con el propósito de realizar un análisis de sus requerimientos energéticos. El objetivo principal de la visita fue la identificación de posibles fuentes de suministro de energía que se ajusten a las necesidades específicas de la comunidad.

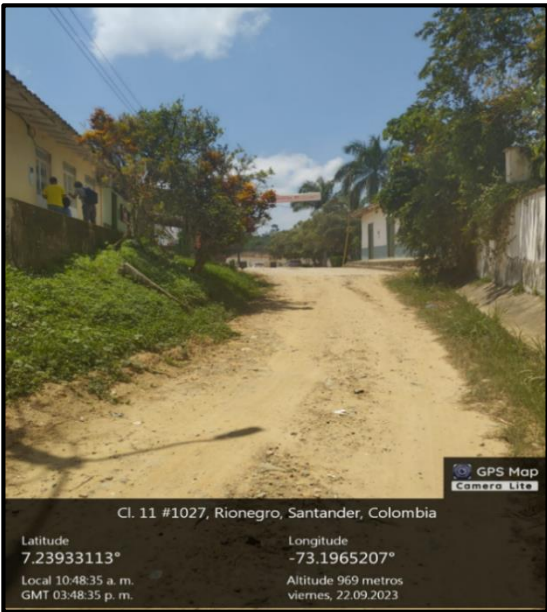
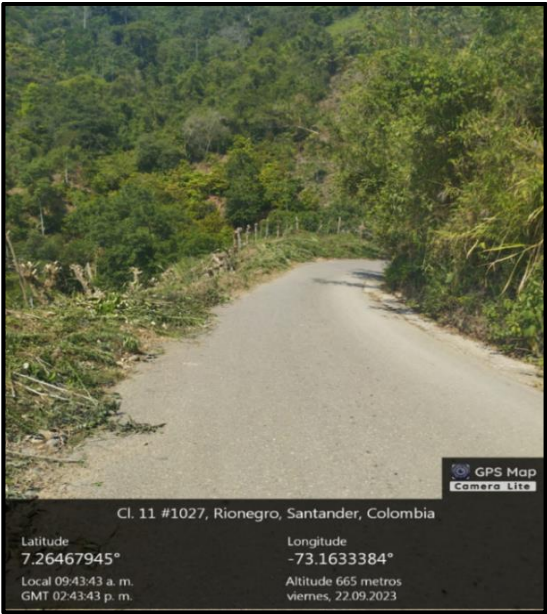
Durante la inspección, se llevó a cabo un estudio de la infraestructura existente y se recopilaron datos relevantes relacionados con el consumo energético actual. Además, se realizaron evaluaciones preliminares para determinar la viabilidad técnica y económica de diferentes fuentes de energía, considerando factores como la disponibilidad de recursos locales, la sostenibilidad ambiental y la eficiencia energética.

Con base en la información recopilada, se procedió a realizar una preselección del lugar de implementación más adecuado para las futuras fuentes de energía. Este proceso involucró un análisis de la topografía, la accesibilidad y la proximidad a los puntos de consumo, con el fin de optimizar la distribución y el rendimiento de las instalaciones energéticas propuestas.

El resultado de esta visita técnica proporciona una base sólida para el prediseño de soluciones energéticas personalizadas que satisfagan las necesidades específicas de la comunidad de Llano de Palmas, contribuyendo así al desarrollo sostenible y al mejoramiento de la calidad de vida de sus habitantes.

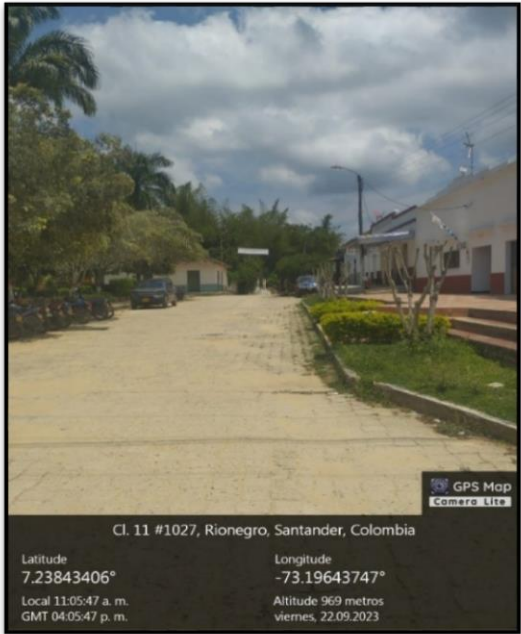
La **Figura 1** muestra algunas fotografías de la carretera que conecta el Municipio de Rionegro con el centro poblado de Llano de Palmas.

Figura 1. Ruta Rionegro - Llano de Palmas.

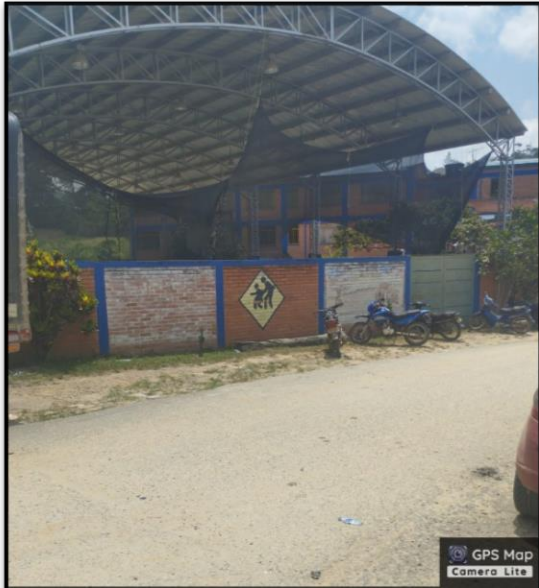


La **Figura 2** muestra imágenes que ilustran la topografía del centro poblado Llano de Palmas,

Figura 2. *Topografía del centro poblado Llano de Palmas.*

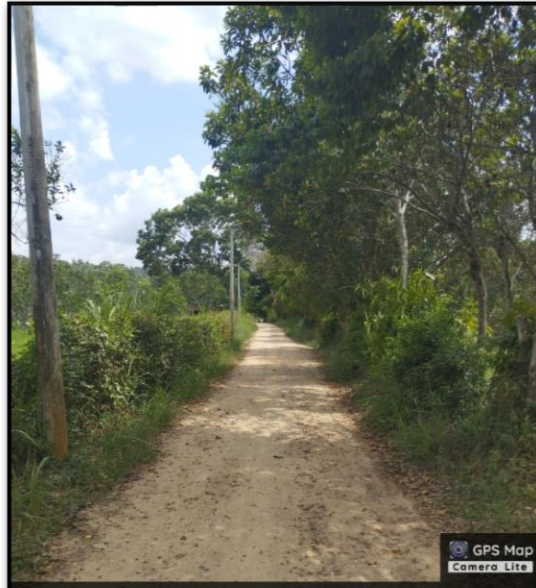






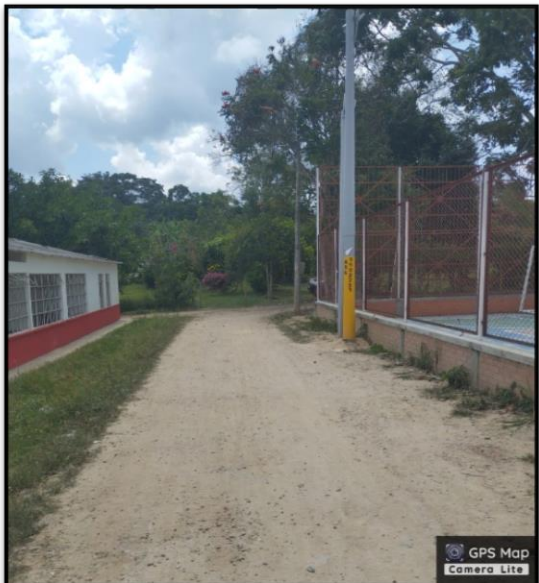
Cl. 11 #1027, Rionegro, Santander, Colombia

Latitude	Longitude
7.23781665°	-73.19622625°
Local 11:24:59 a. m.	Altitude 969 metros
GMT 04:24:59 p. m.	viernes, 22.09.2023



Cl. 11 #1027, Rionegro, Santander, Colombia

Latitude	Longitude
7.2397355°	-73.19810511°
Local 01:14:19 p. m.	Altitude 969 metros
GMT 06:14:19 p. m.	viernes, 22.09.2023



Cl. 11 #1027, Rionegro, Santander, Colombia

Latitude	Longitude
7.23882383°	-73.19773793°
Local 01:20:40 p. m.	Altitude 969 metros
GMT 06:20:40 p. m.	viernes, 22.09.2023



Cl. 11 #1027, Rionegro, Santander, Colombia

Latitude	Longitude
7.23738879°	-73.19546184°
Local 12:07:14 p. m.	Altitude 969 metros
GMT 05:07:14 p. m.	viernes, 22.09.2023